

Géologie de la Corse



Formations de la Corse Alpine.

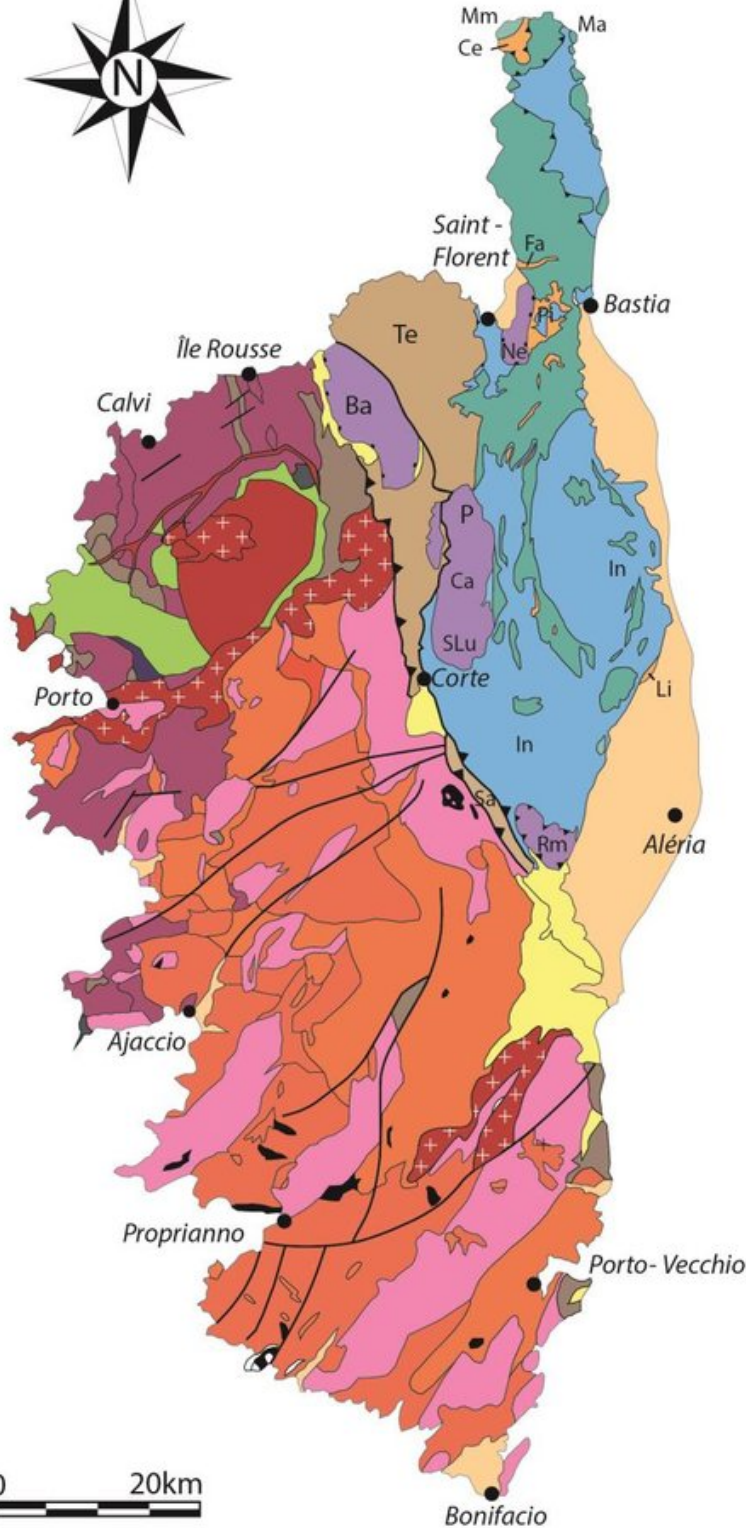
- Sédiments Miocènes
- Sédiments Eocènes
- Nappes supérieures

Complexe des Schistes Lustrés

- Schistes lustrés
- Formations ophiolitiques
- Unités continentales internes
- Unités continentales externes

Formations de la Corse Hercynienne

- Dacite et rhyolite
- Andésites et dacites
- Sédiments permo-carbonifères
- ++ Plutonisme alcalin
- Rhyolite du Cinto et de Scandola
- Plutonisme calco-alcalin**
- Granite leucocrate
- Granite
- Granodiorite
- Plutonisme magnésio-potassique**
- Granitoïde
- Complexe basique
- Formations anté-batholitiques**
- Gneiss et formations métamorphiques



0 20km